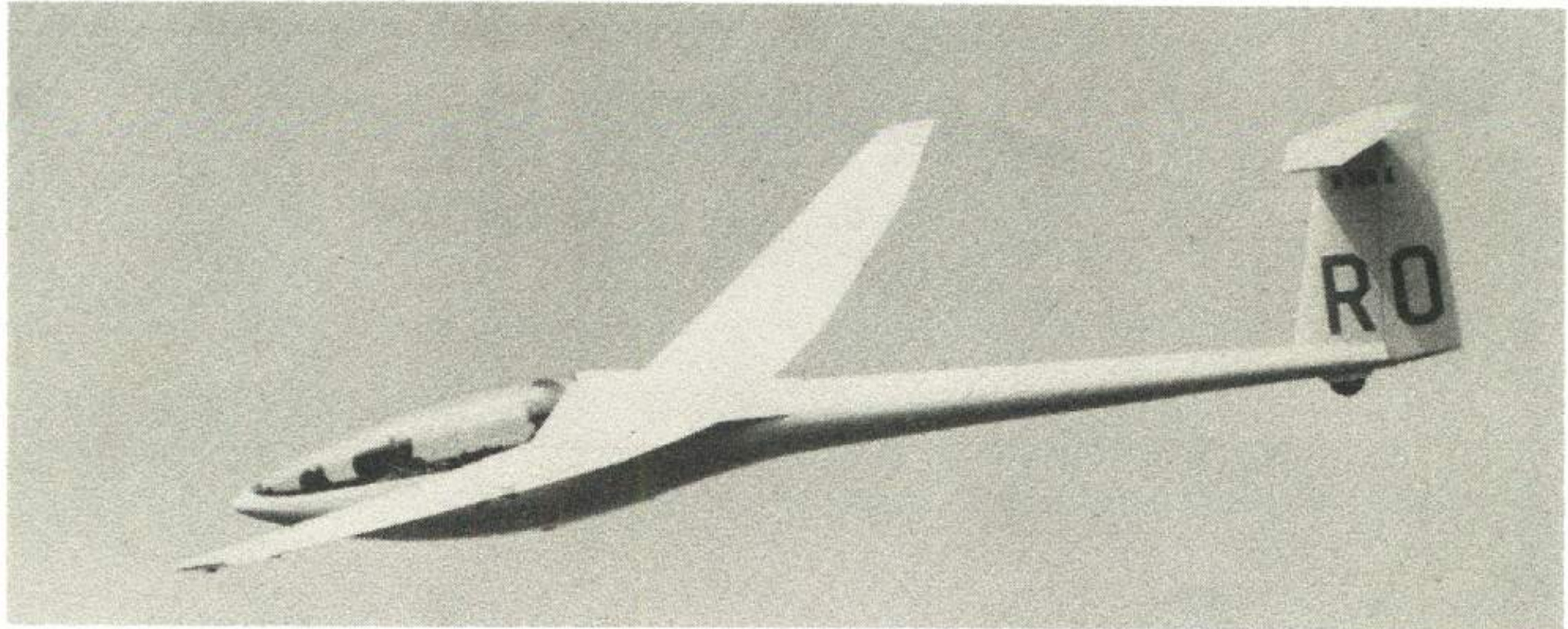


DG-300 ELAN

Das führende Wettbewerbsflugzeug der Standardklasse



Bereits bei der Weltmeisterschaft 1983 in Hoobs überzeugten die 4 Vorserienflugzeuge die Fachwelt durch 3 von 12 möglichen Tagessiegen und dem schnellsten Flug in der Standardklasse (149,5 km/h über ein 476 km Dreieck).

Die Serienflugzeuge wurden noch leistungsfähiger!

Modernste Technologie unterscheidet die DG-300 Elan von anderen durch:

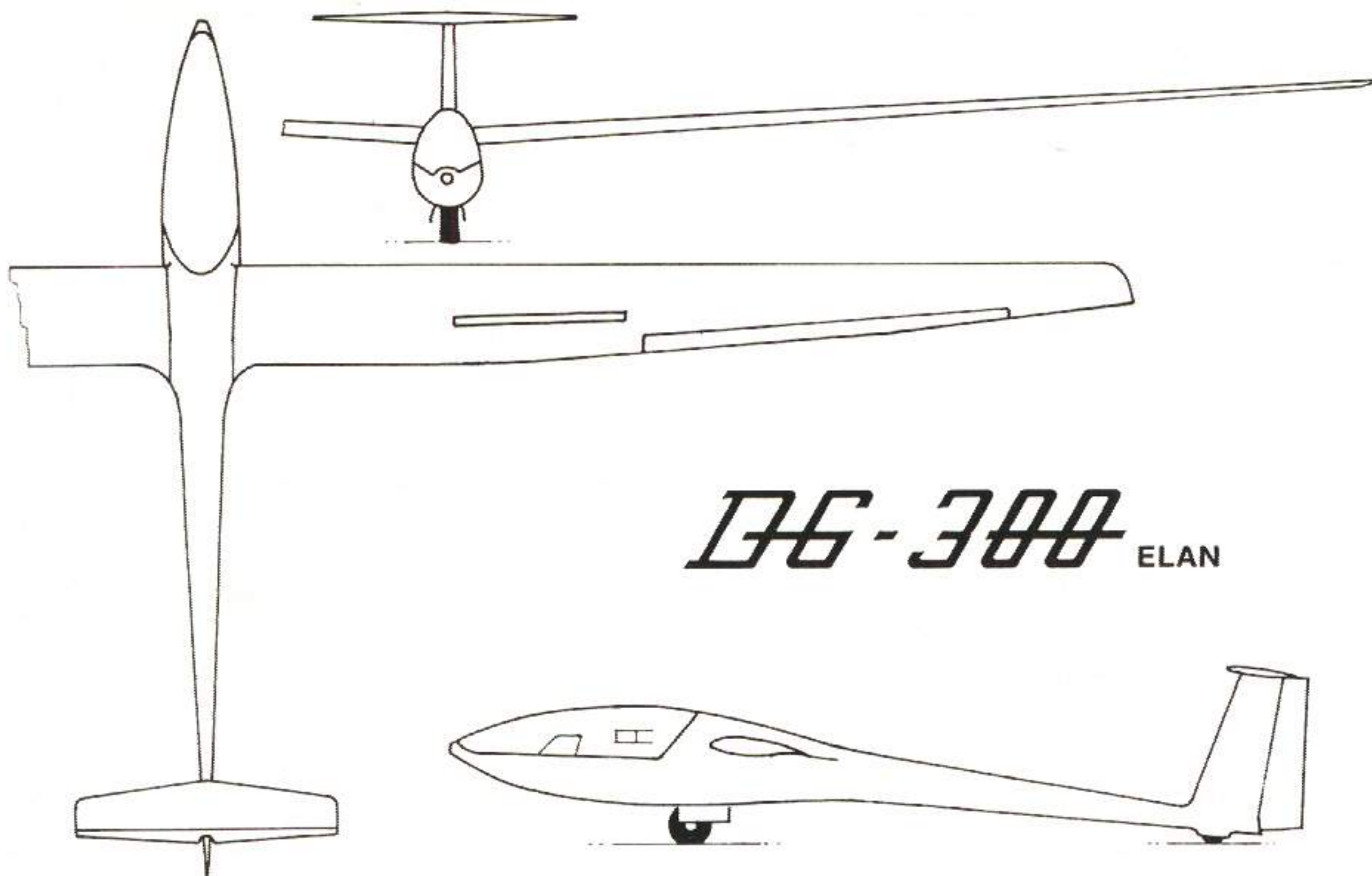
- **Herausragende Flugleistungen und Flugeigenschaften:** speziell für die DG-300 Elan wurde ein widerstandsarmes, extrem mücken- und regenunempfindliches HQ-Profil entwickelt.
- **Blasturbulatoren** sorgen für lange laminare Laufstrecken und für geringen Widerstand. Diese moderne Technologie wird bei der DG-300 Elan als erstem Serienflugzeug der Standardklasse angewendet.
- Der **Dreifach-Trapez-Flügelgrundriß mit Dreiecksrandbogen** erzeugt die widerstandsgünstigste Auftriebsverteilung und unerreicht gutmütige Flugeigenschaften. Deshalb ist die DG-300 Elan auch von weniger erfahrenen Piloten problemlos zu handhaben.
- **Automatische Ruderanschlüsse** für alle Steuerorgane sorgen für Sicherheit schon vor dem Start!
- **Einzigartig - der Seitenflossentank:** Als einziges Segelflugzeug wird die DG-300 Elan wahlweise mit einem zusätzlichen Wassertank in der Seitenflosse geliefert. Damit wird die Schwerpunktwanderung beim Flug mit Wasserballast verhindert und Sie fliegen bei jeder Zuladung immer mit der leistungsoptimalen Schwerpunktlage!
- **525 kg maximales Abfluggewicht** für hervorragende Schnellflugleistungen bei Superwetterlagen. 190 l oder wahlweise 130 l **gewebeverstärkte Wassersäcke**.
- **Versenkter Batteriekasten** im Gepäckraum, dadurch mehr Stauraum.

Selbstverständlich besitzt auch die DG-300 Elan alle bekannten **Vorzüge der übrigen DG's**, von denen hier nur einige aufgeführt seien:

- Hohe **Wendigkeit** gepaart mit größter **Flugstabilität**, sowohl im Kurvenflug wie im Schnellflug.
- **Harmloses Überziehverhalten.**
- **Hervorragende Landeeigenschaften** durch gute Wirkung von Bremsklappen und Radbremse, keine Durchsackneigung beim Abfangen.
- Extrem **gute Flugsicht.**
- **Einteilige Haube** mit Drehpunkt in der Rumpfspitze und Aufstellung mittels Gasfeder, **zuverlässiger Notabwurf.**
- Böenunempfindliche **Parallelogrammhöhensteuerung.**
- **Automatische Federtrimmung** mit Auslösegriff am Steuerknüppel und Fahrtvorwahlhebel an der linken Bordwand.
- Robustes, sehr **hohes gefedertes Fahrwerk mit großem 5-Zoll-Rad** bietet hervorragende Bodenfreiheit, **Spornrad** serienmäßig.
- **Luftdicht** abgeschlossene **Bremsklappen- und Fahrwerkskästen**, sämtliche **Stoßstangen** im Flügel **abgedichtet.**
- Anordnung aller **Bedienhebel in funktionalen Einheiten** zur Vermeidung von Fehlbedienungen.
- Ein echtes **Sicherheitscockpit** mit ergonomisch richtiger ermüdungsfreier Sitzposition mit individuell anpassbarer Rückenlehne und verstellbarer Nackenstütze.

Wir sind überzeugt, Ihnen mit der DG-300 Elan das optimale Standardklasseflugzeug, auch für die nächsten Jahre, anbieten zu können.

Damit wird der Kauf einer DG-300 Elan für Sie zu einer zukunftsicheren Investition.

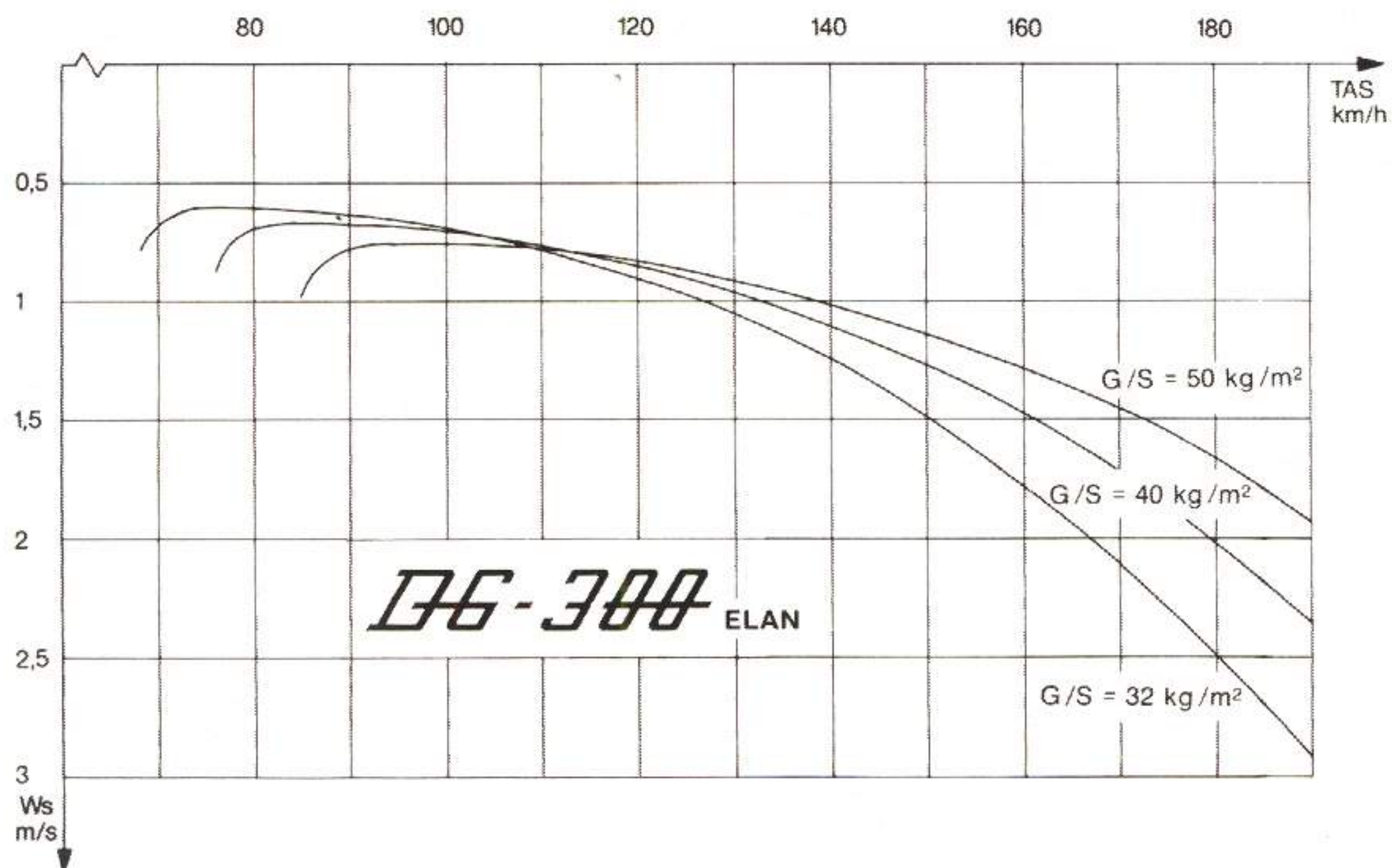


DG-300 ELAN

Technische Daten

Einsitziges Hochleistungssegelflugzeug der Standardklasse in Glasfaserkunststoffbauweise mit T-Leitwerk.

Spannweite	15 m	Flächenbelastung maximal	51,1 kg/m ²
Flügelfläche	10,27 m ²	Höchstgeschwindigkeit	270 km/h
Streckung	21,91 /	Überziehgeschwindigkeit (G/S = 32 kg/m ²)	65 km/h
Länge	6,8 m		
Rumpfbreite	0,63 m	Segelflugleistungen	
Rumpfhöhe	0,81 m	Geringstes Sinken (G/S = 32 kg/m ²)	0,59 m/s
Leergewicht mit Mindestausrüstung	245 kg	bei	72 km/h
max. Wasserballast	190 kg	beste Gleitzahl (G/S = 32 kg/m ²)	41 /
Seitenflossentank	5,5 l	bei	100 km/h
max. Fluggewicht	525 kg	beste Gleitzahl (G/S = 50 kg/m ²)	42 /
Flächenbelastung (Zuladung: Pilot + Instr. = 75 kg)	31 kg/m ²	bei	122 km/h



Glaser-Dirks Flugzeugbau GmbH

Im Schollengarten 19-20 · 7520 Bruchsal 4 - Untergrombach, West-Germany
 Telefon 0 72 57 / 10 71 · Telex 7 822 410 gl dg d

DG-300 Club ELAN

Das VEREINSSEGELFLUGZEUG

ideal für Übungs- und Leistungssegelflug

Die DG-300 Club ist ein kostengünstiges modernes Kunststoffsegelflugzeug mit hervorragenden Flugeigenschaften, welches speziell für den Vereinsbetrieb entwickelt wurde.

Auf aufwendige Details wie Blasturbulatoren und Seitenflossentank wurde bewußt verzichtet, ebenso ist die Wasserballastanlage nicht serienmäßig.

- Sie erhalten somit ein **kostengünstiges** und **wartungsarmes** Vereinssegelflugzeug mit **extrem weitem Einsatzspektrum** vom Übungsbetrieb bis zum Leistungssegelflug.
- Durch die sehr **guten Flugeigenschaften** und **harmlosen Überzieheigenschaften** können **Flugschüler**, die auf Kunststoffdoppelsitzern ausgebildet wurden, bereits **nach wenigen Alleinflügen auf die DG-300 Club wechseln**.
- **Dadurch entfällt die Notwendigkeit der Anschaffung von reinen Übungssegelflugzeugen.**
- Im Vergleich z.B. zur DG-100 sind die Flugleistungen im ganzen Flugbereich bis 170 km/h deutlich besser, sodaß die DG-300 Club **auch ideal für den Leistungssegelflug** einsetzbar ist.
- Die DG-300 Club kann **wahlweise mit festem Fahrwerk oder Einziehfahrwerk** geliefert werden, wobei die Fahrwerke auch nachträglich umrüstbar sind.

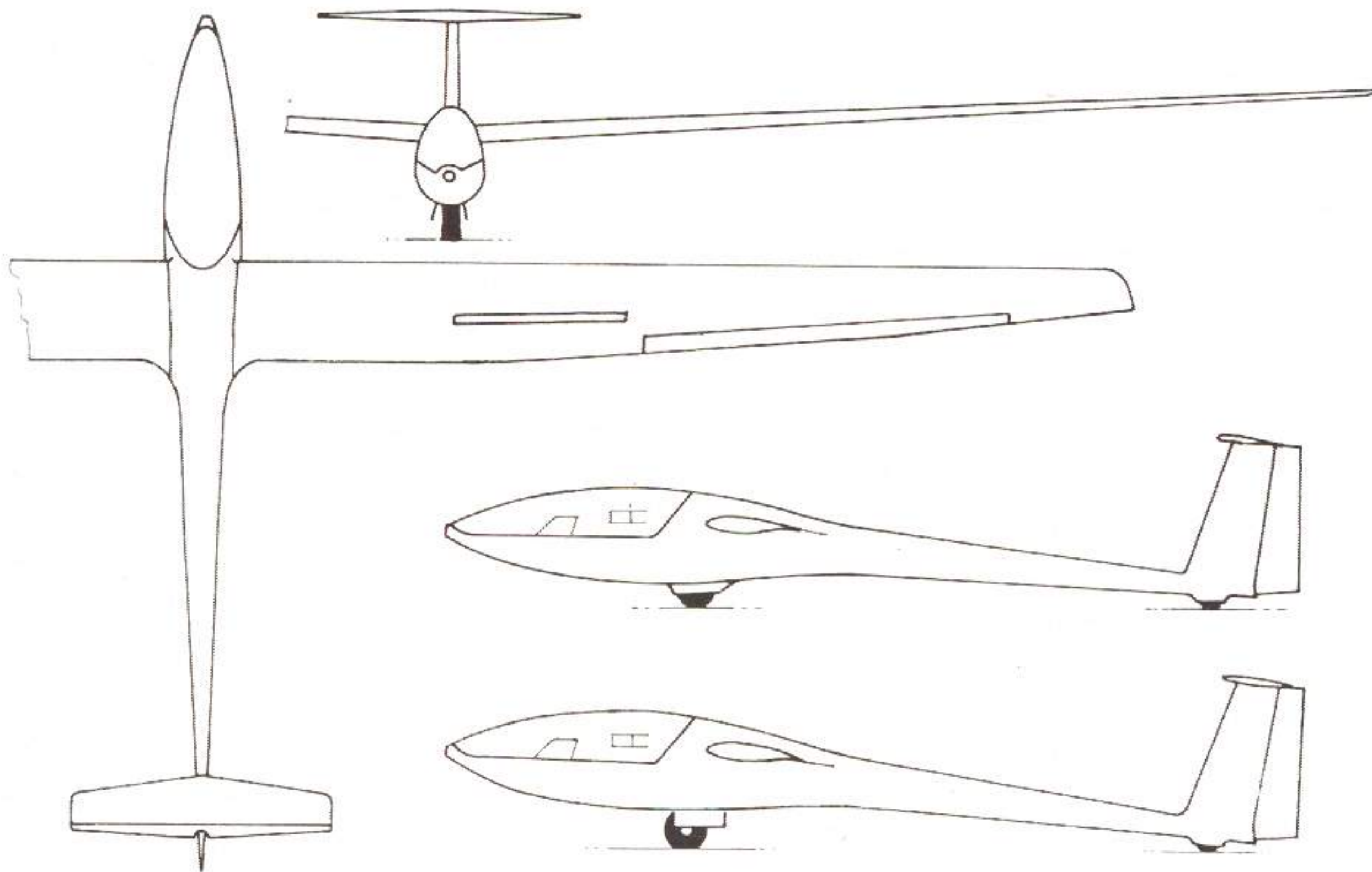
Selbstverständlich weist auch die DG-300 Club die anderen Vorzüge der DG-300 Wettbewerbsversion auf, von denen hier nur einige aufgeführt seien:

- **Automatische Ruderanschlüsse** für alle Steuerorgane sorgen für **Sicherheit schon beim Aufrüsten!**
- Ein echtes **Sicherheitscockpit** mit ergonomisch richtiger ermüdungsfreier Sitzposition mit individuell anpassbarer **Rückenlehne** und verstellbarer **Nackenstütze**.
- **Einteilige Haube** mit Drehpunkt in der Rumpfspitze und Aufstellung mittels Gasfeder, **zuverlässiger Notabwurf**.
- Extrem **gute Flugsicht**.
- **Hervorragende Landeeigenschaften** durch gute Wirkung von Bremsklappen und Radbremse, keine Durchsackneigung beim Abfangen.
- **Mücken- und regenunempfindliches HQ-Profil**, speziell für die DG-300 entwickelt.
- **Dreifach-Trapez-Flügelgrundriß mit Dreiecksrandbogen** für widerstandsgünstige Auftriebsverteilung und unerreicht gutmütige Flugeigenschaften.
- Hohe **Wendigkeit** gepaart mit größter **Flugstabilität**, sowohl im Kurvenflug wie im Schnellflug.
- Böenunempfindliche **Parallelogrammhöhensteuerung**.
- **Automatische Federtrimmung** mit Auslösegriff am Steuerknüppel und Fahrtvorwahlhebel an der linken Bordwand.
- Anordnung aller **Bedienhebel in funktionalen Einheiten** zur Vermeidung von Fehlbedienungen.
- **Robustes Fahrwerk mit großem 5-Zoll-Rad** und **hervorragender Bodenfreiheit**, serienmäßiges **Spornrad**.
- **Luftdicht** abgeschlossene **Bremsklappen- und Fahrwerkskästen**, sämtliche **Stoßstangen** im Flügel **abgedichtet**.
- **Versenkter Batteriekasten** im Gepäckraum, dadurch mehr Stauraum.

Mit der DG-300 Club erwerben sie ein optimales Vereinssegelflugzeug, das für Sie eine zukunftsichere Investition darstellt.

Glaser-Dirks Flugzeugbau GmbH

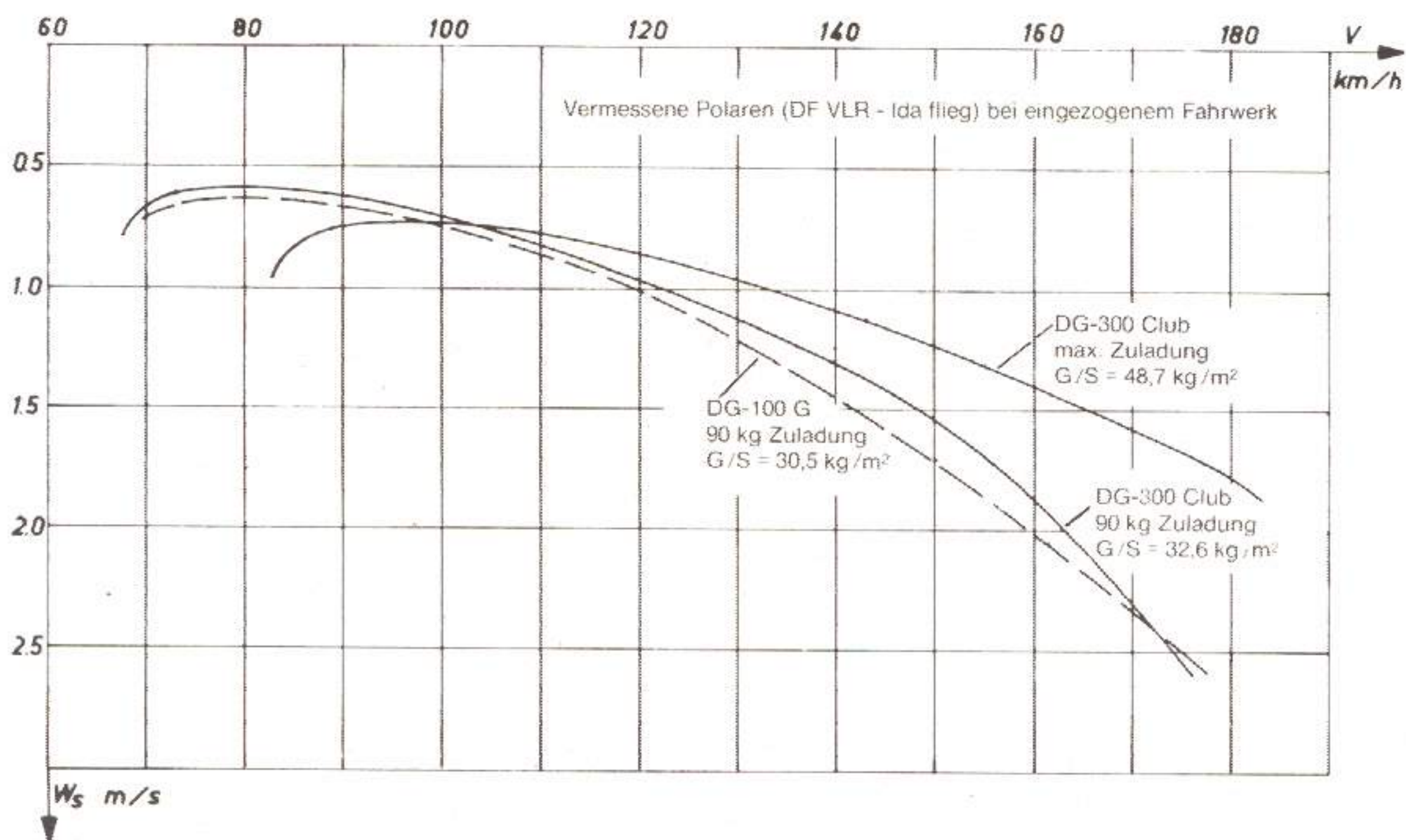
Im Schollengarten 19 - 20 • 7520 Bruchsal 4 - Untergrombach • West-Germany
Tel. 07257/8910 Flugzeugverkauf + Reparaturannahme • Tel. 07257/8911 Ersatzteil- und Materialverkauf
Tel. 07257/89-0 Zentrale + Geschäftsleitung • Telex 7822410 gl dg d



Technische Daten DG-300 Club ELAN

Einsitziges Übungs- und Hochleistungssegelflugzeug der Standardklasse in Glasfaserkunststoffbauweise mit T-Leitwerk.

Spannweite	15	m	max. Flächenbelastung (Einziehfahrwerk)	48,7	kg/m ²
Flügelfläche	10,27	m ²	Höchstgeschwindigkeit	270	km/h
Streckung	21,91	/	Überziehgeschwindigkeit (G/S = 30,5 kg/m ²)	63	km/h
Länge	6,8	m	Segelflugleistungen		
Rumpfbreite	0,63	m	Geringstes Sinken (G/S = 30,5 kg/m ²)	0,59	m/s
Rumpfhöhe	0,81	m	bei	78	km/h
Leergewicht mit Mindestausrüstung	238	kg	beste Gleitzahl (G/S = 30,5 kg/m ²)	39,5	/
max. Wasserballast (Option)	130	kg	bei	93	km/h
max. Fluggewicht (festes Fahrwerk)	385	kg	beste Gleitzahl (G/S = 48,7 kg/m ²)	40,5	/
max. Fluggewicht (Einziehfahrwerk)	500	kg	bei	120	km/h
Flächenbelastung (Zuladung: 75 kg)	30,5	kg/m ²			
max. Flächenbelastung (festes Fahrwerk)	37,5	kg/m ²			



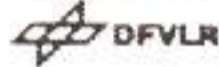
DG-300 ELAN

Das ideale Standardklassesegelflugzeug

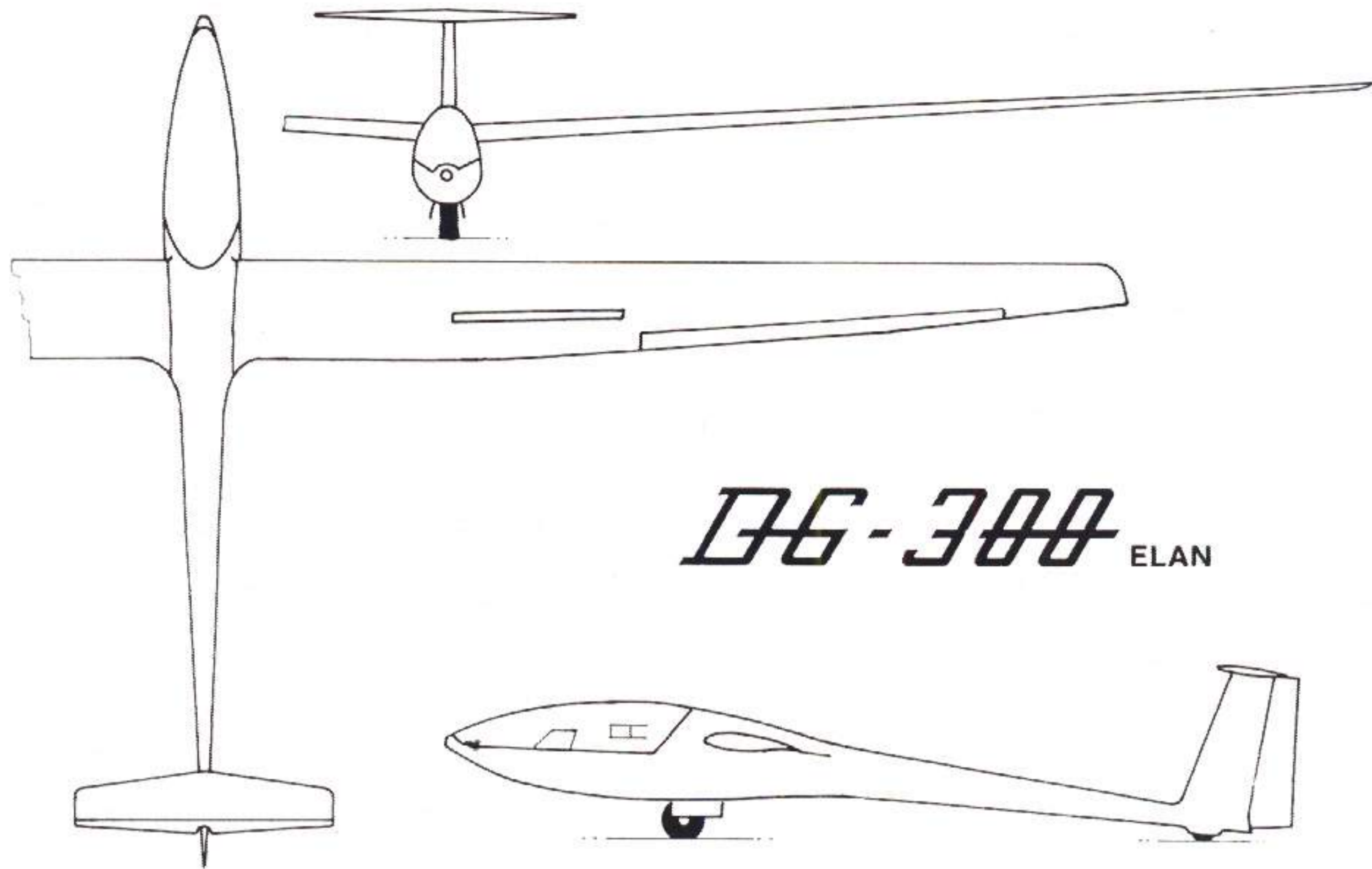


Hervorragende Flugleistungen in Verbindung mit harmlosem Überziehverhalten und unerreicht guten Flugeigenschaften haben die DG-300 nicht nur bei den Wettbewerbspiloten, sondern auch im Vereinsbetrieb beliebt werden lassen.

Modernste Technologie macht den Unterschied:

- **Herausragende Flugleistungen und Flugeigenschaften:** Speziell für die DG-300 wurde ein widerstandsarmes, sehr **mücken- und regenunempfindliches HQ-Profil** entwickelt.
- **Blasturbulatoren** sorgen für lange laminare Laufstrecken und für geringen Widerstand. Diese moderne Technologie wird bei der DG-300 als erstem Serienflugzeug der Standardklasse angewendet. Lizenz 
- Der **Dreifach-Trapez-Flügelgrundriß mit Dreiecksrandbogen** erzeugt die widerstandsgünstigste Auftriebsverteilung und unerreicht gutmütige Flugeigenschaften. Deshalb ist die DG-300 auch von weniger erfahrenen Piloten problemlos zu handhaben.
- **Automatische Ruderanschlüsse** für alle Steuerorgane sorgen für Sicherheit schon vor dem Start!
- **Seitenflossentank:** Als erstes Serienflugzeug wurde die DG-300 mit einem zusätzlichen Wassertank in der Seitenflosse geliefert. Damit wird die Schwerpunktwanderung beim Flug mit Wasserballast verhindert und Sie fliegen bei jeder Zuladung immer mit der leistungsoptimalen Schwerpunktlage!
- **525 kg maximales Abfluggewicht** für hervorragende Schnellflugleistungen bei Superwetterlagen. 130 l oder wahlweise 190 l **gewebeverstärkte Wassersäcke**.
- **Versenkter Batteriekasten** im Gepäckraum, dadurch mehr Stauraum.
- Adapter für Prandtl M-Düse in der Seitenflosse serienmäßig.
- **Selbstverständlich besitzt auch die DG-300 alle bekannten Vorzüge der übrigen DG's, von denen hier nur einige aufgeführt seien:**
 - Hohe **Wendigkeit** gepaart mit größter **Flugstabilität**, sowohl im Kurvenflug wie im Schnellflug.
 - **Harmloses Überziehverhalten.**
 - **Hervorragende Landeeigenschaften** durch gute Wirkung von Bremsklappen und Radbremse, keine Durchsackneigung beim Abfangen.
 - Extrem **gute Flugsicht.**
 - **Einteilige Haube** mit Drehpunkt in der Rumpfspitze und Aufstellung mittels Gasfeder, **zuverlässiger Notabwurf.**
 - Böenunempfindliche **Parallelogrammhöhensteuerung.**
 - **Automatische Federtrimmung** mit Auslösegriff am Steuerknüppel und Fahrtvorwahlhebel an der linken Bordwand.
 - Robustes, sehr **hohes gefedertes Fahrwerk mit großem 5-Zoll-Rad** bietet hervorragende Bodenfreiheit, **Spornrad** serienmäßig.
 - **Luftdicht** abgeschlossene **Bremsklappen- und Fahrwerkskästen**, sämtliche **Stoßstangen** im Flügel **abgedichtet.**
 - Anordnung aller **Bedienhebel in funktionalen Einheiten** zur Vermeidung von Fehlbedienungen.
 - Ein echtes **Sicherheitscockpit** mit ergonomisch richtiger ermüdungsfreier Sitzposition mit individuell anpassbarer Rückenlehne und verstellbarer Nackenstütze.

Wir sind überzeugt, Ihnen mit der DG-300 das ideale Standardklassesegelflugzeug anbieten zu können, welches nicht nur im Wettbewerbseinsatz, sondern gerade auch im Vereinsbetrieb allen Anforderungen gerecht wird.

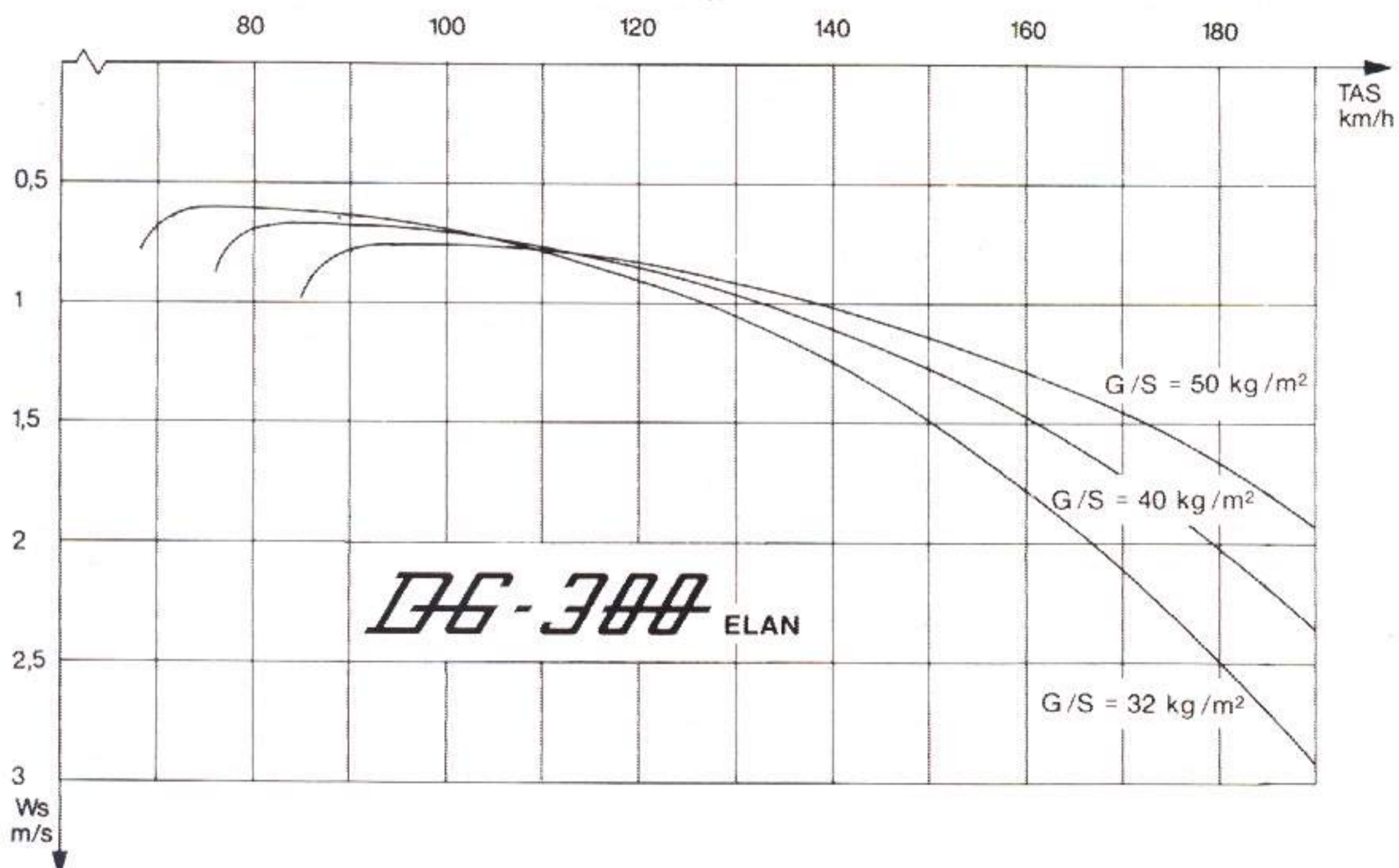


DG-300 ELAN

Technische Daten

Einsitziges Hochleistungssegelflugzeug der Standardklasse in Glasfaserkunststoffbauweise mit T-Leitwerk.

Spannweite	15 m	Flächenbelastung maximal	51,1 kg/m ²
Flügelfläche	10,27 m ²	Höchstgeschwindigkeit	270 km/h
Streckung	21,91 /	Überziehgeschwindigkeit (G/S = 32 kg/m ²)	65 km/h
Länge	6,8 m		
Rumpfbreite	0,63 m	Segelflugleistungen	
Rumpfhöhe	0,81 m	Geringstes Sinken (G/S = 32 kg/m ²)	0,59 m/s
Leergewicht mit Mindestausrüstung	245 kg	bei	72 km/h
max. Wasserballast	190 kg	beste Gleitzahl (G/S = 32 kg/m ²)	41 /
Seitenflossentank	5,5 l	bei	100 km/h
max. Fluggewicht	525 kg	beste Gleitzahl (G/S = 50 kg/m ²)	42 /
Flächenbelastung		bei	122 km/h
(Zuladung: Pilot + Instr. = 75 kg)	31 kg/m ²		



Glaser-Dirks Flugzeugbau GmbH

Im Schollengarten 19 - 20 • 7520 Bruchsal 4 - Untergrombach • West-Germany
 Tel. 07257/8910 Flugzeugverkauf + Reparaturannahme • Tel. 07257/8911 Ersatzteil- und Materialverkauf
 Tel. 07257/89-0 Zentrale + Geschäftsleitung • Telex 7822410 gl dg d